

あたまの体操 ～さかな編の漢字～

「さかな編の漢字」問題です。
答えは来月号に記載します。



- | | |
|------|--------|
| 1. 鱧 | 4. 鮒 |
| 2. 鯉 | 5. 鰯 |
| 3. 鱈 | 6. 鰻・鰯 |

【あたまの体操 答え】

先月号（1月号）「さかな編の漢字」編。

- | | |
|------------|-------------|
| 1. 鱈 ナマズ | 4. 鯊 ハゼ |
| 2. 鯉・鯉 ニシン | 5. 鰯・鰯 ハタハタ |
| 3. 鱈 ニベ | 6. 鰻 ハマチ |



編集後記 かなゴン母さんのひとり言



『すまいる通信』をご覧いただき、有難うございます。

今年の節分は、いつもの2月3日ではなく、2月2日でした。
恵方巻きをネットスーパーで買おうと閲覧中
そこで日にちの違いに気づいた、間抜けな母さん。

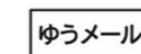
2021年にも今年と同じ2月2日の節分でした。
この時は節分が2日になるのが
1897年以來124年ぶりという事で
話題になりました。

理由は地球の公転周期。
地球が太陽を一周する時間が
365日ピッタリではない事が理由です。

とりあえず、恵方巻きを
食べ損ねなくて良かった。
これで厄を払い、福を招くことができます。
めでたし、めでたし。



皆様が無病息災でありますように。



すまいる通信

2025.2 Vol.62

社長コラム

こんにちは、谷川です。
梅のつぼみがふくらみ、さわやかな香りが漂うこの頃
皆様、変わりなくお過ごしでしょうか。

今や国民病とも言える「花粉症」。
今年は例年の2倍の花粉が飛ぶそうです。
飛散量は過去10年で最多とか…。
長年、花粉症に悩まされている私。
早くも鼻がムズムズ。

最近、日差しも暖かくなり
冬を乗り越えて、春が近づいてきている?と感じていた矢先
2月の上旬には「10年に1度レベルの大雪」の
立春寒波が到来する可能性があり
「大雪に関する早期天気情報」「低温に関する早期天気情報」が
発表されました。

1月31日の時点での予報なので
この情報誌が届く頃、結果が分かる次第であります。
我が家は丘の上に建っているの、坂道が凍ると怖い…。
予報が外れてくれる事を願いたい。

それにしても最近
10年に一度という言葉をよく聞く様に…。
それだけ異常気象が
続いているという事なのでしょうか。

今月もお役立ち情報が盛り沢山です。
宜しくお願い致します。



スギ花粉。
見るだけで身震いする…。

現場レポート 〈 火災保険 事故 〉

津市一志町の現場。

2年前に弊社代理店（あいおいニッセイ同和損保）の火災保険に加入して頂いたお施主様。小学生のお子さんがふざけて廊下の壁に穴をあけてしまいました。

この時、皆様ならどうしますか？

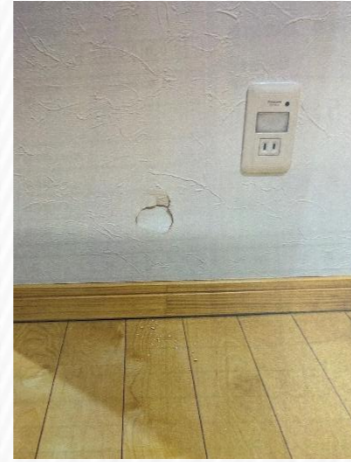
- ① 穴が分からないように、ポスターなどを貼る。
- ② そのまま、見て見ぬふりをする。
- ③ 保険おじさんに相談する

お施主様は③を選ばれて、ご連絡下さいました。

現場状況を確認し、事情をお聞きすると保険内容の破損・汚損（不測かつ突発的な事故）に該当し、保険申請することが出来ました。

現時点では審査中ではありませんが少しでもお役立ち出来れば幸いです。

我が家でも息子が小学生の頃、ふざけて和室の壁に穴を開けてしまい暫く観葉植物で隠していました。その頃、保険おじさんは出役していなかったので相談出来ず実費で直しました…。



住まいの知恵袋 【 加湿のテクニック 】

冬場の暖房はもちろん、夏のエアコンなども乾燥のもと。特に気温が低く空気が乾燥している冬場は鼻や喉の粘膜も乾燥し、身体の自衛機能も低下。身体の為に必要な乾燥予防を行いましょう。

加湿器以外で湿度を管理するテクニックとして洗濯物の室内干しや観葉植物の設置、濡れタオルの活用。床の水拭きや霧吹き、ルームミストなどを使い室内の湿度を高める事も乾燥予防に効果的です。

これらの方法を組み合わせることで快適な湿度管理が可能です。ご参考までに。



おしえて! かさい保険

「おしえて! かさい保険」のコーナーです。

3年前に勉強を始めた「火災保険」。知り得た情報を少しでも皆様にお伝えしていこうと思います。



第2回目は【 地震による火災 】です。

昨年発生した能登の地震。観光名所の「朝市通り」では地震で発生した火災で200棟以上が焼け焼失してしまいました。1ヶ所から出た火の手は瞬く間に広がり、多くの住宅が被害を受けました。

地震による火災は火災保険では補償されません。地震が原因となる火災は「地震保険」の加入が必要です。

私も3年前までは勘違いしていました。一度ご自宅の火災保険の証書を確認して下さい。見ても分からない…という方は谷川携帯：090-4854-6629までお気軽にご連絡下さい。

もしも、災害に見舞われた時、罹災証明の申請を忘れずに。市役所に被害の写真と印鑑を持参して申請してください。

また、申請期間には期限があります。罹災証明があることにより、義援金の配分があることも。頭の片隅に留めておいて下さい。



暮らしの1ポイント! 「福茶」



節分には、豆まきとともに「福茶」を飲む風習が伝えられています。昆布、干し梅、柚子の皮など、七福神にちなんだ7種の材料を組み合わせたお茶で無病息災と福の招来を願って飲まれます。

地域によって材料や飲み方に特色がありその年の健康と幸せを祈る大切な節分行事の一つとして親しまれています。