

3月号, 2012.3.10
Vol.46

Morishita-News

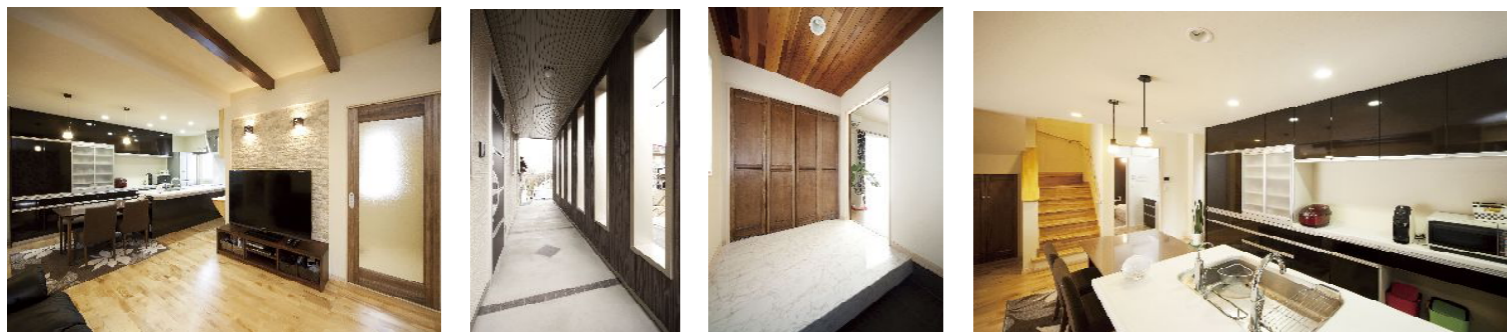
www.tanigawa-koubou.com

谷川工房のホームページをのぞいて見てね。ブログもね!

P2; 新米パパの育児日記

P3; 暮らしのアイデア

P4; みんなが気になるオカネの話



特集 | マイホームをお考えのあなたに みんなが気になる オカネのはなし

住まいのニュースでは、暮らしに役立つ話題をご紹介します！
今回は、だれもが一番気になるお金の話についてまとめてご紹介します。

家を買いたいけれど、お金の話は難しそうで不安がいっぱい。でも、マイホーム購入に関するお金の基本をしっかりと知っておけば、その不安は軽減されるはず。
そこで今回は、はじめて家を買うという人向けに、マイホームの購入計画から取得後にかかる経費について簡単にご紹介します。

●住宅ローンの計画は 毎月ムリなく返済できる額が基本

マイホームを購入するほとんどの人が利用する住宅ローン。最も基本となるのが、「毎月ムリなく返済できる額を借りる」という点です。金融機関から「いくら借りられるのか」を考える前に、毎月「いくらなら返済できるのか」と、逆算の考え方をしてみましょう。そのうえで自己資金を算入して、物件価格の予算を決定すると、ムリのない資金計画が立てられます。ただし、物件取得の諸費用(新築の場合、住宅価格の3~5%)は原則として住宅ローンでは借りられないので、自己資金で用意する必要があります。

●金利だけでも大金になる！ 住宅ローン選びは慎重に

自分がいくら借りられるのかを調べるには、金融機関のホームページで住宅ローンのシミュレーションを参考にしてみてください。ここで、注意しなければいけないポイントですが、このシミュレーションはあくまで概算ということです。住宅ローンの計算は、返済額や支払利息に借入金額、返済期間に適用金利、さらにはボーナス時の返済額など、複雑な計算が必要です。また、金融機関によってもさまざまな条件も変わります。住宅ローンシミュレーションは、最大、いくら借りられるのかを概算で示すものですので、参考程度にとらえる必要があります。当然ですが、住宅ローンは返済期間や借入金額によって金利がかかります。仮に借入金で3000万円で固定金利が3%、返済期間が35年、ボーナス返済なしの場合、支払い総額は4850万円になり、金利だけで1850万円にもなります。ですから、住宅ローンは慎重に選ぶ必要があるのです。

●大切なのは損得よりも マイホームとは何かを考えること

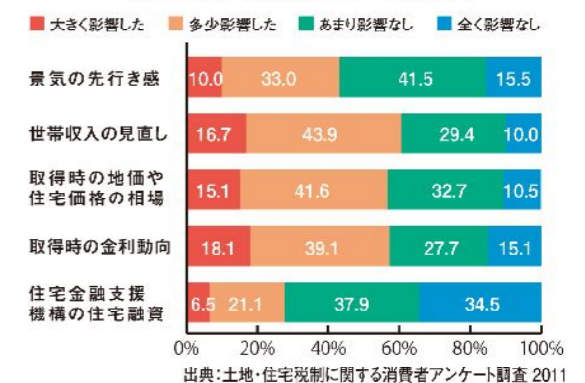
マイホームを買った後も、税金や維持管理費、火災保険料などといったさまざまな経費がかかるので、月々の支払いと合わせて考慮する必要があります。一戸建ては管理費や修繕積み立て費、駐車場代と行った経費はかかりませんが、将来の補修などに備えて積み立てが必要です。資金やローン等、いろいろ計算して見た結果、賃貸かマイホーム購入かで迷うこともあるかもしれませんが、大切なのは、損得よりもあなたにとってマイホームとは何かということではないでしょうか？
マイホームを持ちたいという理由は、「マイホームを財産として残せる」というよりも、「同じ場所に安定して暮らせる」という安心・安定した暮らしを求めている人が多いようです。住環境は、人生にとって大きく影響する部分ですから、マイホーム購入は、自分や家族の将来を考えて、じっくり検討したいものです。

なるほど! 納得 ノート

家を買うと決める
タイミングは?

家を買うことは、一生に何度もある訳ではない人生最大の買い物です。どこにどんな家を買うのか、購入金額にどこまでかけられるのかということはもちろん、購入するタイミングというのも大変気になるところです。「世帯年収の見直し」や「地価や価格の相場」、「金利」などは直接、住宅取得後の支払いに大きく影響するため、50%以上の人が住宅取得の動機付けに影響したと答えています。一方、「景気の先行き感」はこの不況が続くなかでも、あまり影響していないようです。

住宅取得の動機付けへの影響



編集後記

by くさっち

梅の花が開花の遅れを取り戻さんとばかりに、あちらこちらでいっせいに花開きだしましたね。東北では去年被災直後の梅や桜にずいぶんと慰められました。塩水をかぶった桜が元気に花開いた映像は、命の力強さを教えてくれました。いまだに瓦礫の山に囲まれている被災地のために、瓦礫処理受け入れに對しいろいろありますが、私たちにできることはないのでしょうか。



有限会社 谷川工房

定休日 毎週水曜 日曜

〒513-0009
三重県鈴鹿市中富田町380番地
TEL 059-378-3700
FAX 059-378-2478

フリーダイヤル 0120-059-340
HP tanigawa-koubou.com
Mail t-koubou@mecha.ne.jp

料理編



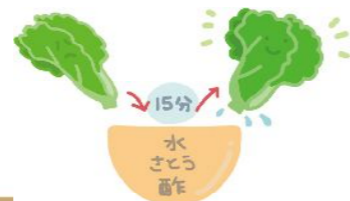
聞いて納得! 暮らしの アイデア

今月のアイデア 萎れた野菜も元気に復活!

スーパーで買って来た時はみずみずしくて美味しそうな野菜。でも、冷蔵庫でしばらく放置しているとだんだんと萎れてきて、最終的には捨ててしまうなんて経験ありませんか?

少し萎れてきたと思ったら、水の中に砂糖と酢をいれて、味が感じる程度の濃度になります。その中に萎れてしまった野菜を15分ほど浸けておけば、元気に復活!!

萎れる前に浸けておけばシャキシャキ感を長持ちさせることもできます。ぜひお試しを!



我が家のお悩み診断!

Dr. 住まいる

き福談 人工大理石のメンテナンス方法って?

Q. 作業台が人工大理石のキッチンを使っているのですが、最近、黒ずんだシミのようなものが気になります。どうしたらいいの?

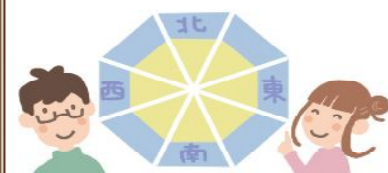
A. 普段は水拭きだけで簡単にお手入れできることで人気の人工大理石ですが、長年使っていると細かな汚れのしみ込みなどでシミができることがあります。そんな時は、古いストッキングなど、繊維が細かく柔らかい布を濡らし、固く絞ってからクリームクレンザーをつけて擦るとキレイになります。それでも落ちなければ、耐水サンドペーパーが有効です。



おうちで気軽に始めよう!

住まいる 風水

土地の吉凶方位を知る



人は、生まれた時の地球磁場とその人生を大きく左右されるといいます。それは建物も同じで、土地の地場から大きな影響を受けます。

「地理風水」という言葉があるくらい、土地が家や人に与える影響はとて大きいのです。

ですから、これから新しく家を建てたり、引っ越すというときは、次のことを参考に、土地の吉凶をしっかりとチェックして、よい運気を引き寄せましょう。

【吉相の土地】

- ・前後高の傾斜のある土地。
- ・角がキッチリ東西南北の土地。
- ・南北に風が吹き抜ける土地。
- ・日当たりと風通しが良い土地。

【凶相の土地】

- ・三角形の土地
- ・じめじめと湿った土地
- ・火事で燃えたことがある土地
- ・周囲よりも低い位置にある土地
- ・丘の上にある土地。



震災から1年が過ぎました。

この1年いろいろ考えましたが、私たちにできる事、

少しでも家族が安心して住める家をつくること!

これしかないのかなと思います。

地震に強い家、健康で快適に過ごせて省エネの家を

テーマにこれからも進めていきたいと思っています。

ホームページのブログでは、随時工事進行中の現場報告などしておりますので、こちらもぜひのぞいて見て下さい。

工事進行中のお家

■新築 菰野町 K邸



延べ床面積 36.57坪
着工 3月8日～
上棟予定 4月5日
構造見学会(1日だけの見学会)
4月22日(日)
10:00～16:00
完成見学会 7月初旬

■リフォーム 鈴鹿市 K邸
LDK・和室改装



筋違施工例



ひび割れの基礎補強

※耐震診断は谷川工房までお申込下さい。(無料)

あれから、1年。

東日本大震災



未曾有の災害から1年がたちました。三重という土地で私たちにできることを模索した1年でもあります。明日にも来るかもと言われている東海、東南海、南海地震ですが、防災対策はまだまだのように思われます。

皆さんのご家庭では、タンスなどの家具固定は済みましたか?意外と盲点はテレビやレンジ冷蔵庫などの電化製品ではないでしょうか?金物のほかジェルタイプの粘着品や鎖などで固定しましょう。

また避難袋の中身の見直しをお勧めします。緊急避難用として2~3日必要な品、それから避難生活の必需品とに分けるなど状況に合わせた品々に。

先日お伺いしたお宅では家族で避難訓練をしたとお聞きし、感動しました。家族で役割分担を決めて実際に公園まで避難してみたとのこと。「お祖母ちゃんを乳母車に乗せるのが大変でしたよ。公園までの時間を計ったのはよかったかな」という感想でした。今回の災害で分かった事の一つに地割れや液状化により、スムーズに避難できなかったといえます。今一度 防災について家族で話し合ってみてください。

新米パパの育児日記

<出発進行!!>

小雨降る中、「名古屋港水族館」に行って来ました。念願のイルカに会え、テンションがMAX! ソフトクリームを食べながらイルカショーを見ていたかなゴンは、とても満足そうで、パパも嬉しかったです。帰りに、金城埠頭にある「リニア・鉄道館」へ。新幹線に乗った事のないかなゴンは・・・またまたテンションUP! ポーズをとっては写真を撮って～ とねだるのです。今度は新幹線で旅行しようかな、かなゴン。

