

3月号, 2015.3.3
Vol.63

Morishita-News

www.tanigawa-koubou.com

谷川工場のホームページをのぞいて見てね。ブログもね!



ライフプランと家づくり

これで安心!

収入や家族のことなど、将来のライフプランと家づくりは切っても切れない関係にあります。住宅のプランニングや住宅ローンの返済計画など、今回は、先々に不安を残さないためのポイントを紹介します。

●汎用性の高いプランニングで、
子どもの成長も介護もクリアする

結婚して子どもができ、子供部屋が必要になったかと思えば、成長とともに子どもが自立。今度は老親の介護のためにバリアフリー化が必要になる。家は家族のライフステージに合わせて必要な機能や役割が常に変化します。子どもは成長によって生活の仕方も数年の間に大きく変化するため、随時対応できることが肝心。介護が必要になる時にも、汎用性のある家の作りにおけば、大規模なリフォームの必要がなく、将来の負担の軽減にも繋がります。

また、介護保険制度を利用すれば、「要支援」または「要介護1～5」と認定された場合在宅介護で住宅の改修が必要な人に対して住

住まいのニュースでは、暮らしに役立つ話題をご紹介します！
今回は将来のライフプランから考える家づくりについてご紹介します。



宅改修費用の9割、一生涯で20万円までの補助があります。補助の適用になる改修は、手すりの取付や床段差の解消、引戸などへの扉の取替などに限定されているため、事前に確認をしておきましょう。

●将来を見越したローン返済計画と、
資産価値の保持が家づくりの要

プランニングと同じく大切なのが住宅ローンの返済計画です。借入額は金融機関が審査し設定する「借入可能額」と自身の収入を考慮して決める「返済可能額」で決定します。定年後の年金によるローン支払は現実的に限界があるため、長くても65歳くらいまでの完済を目指しましょう。

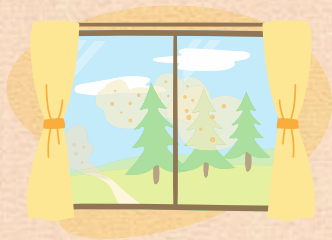
平穏無事な生活が続くことが理想ですが、住宅ローンは数十年の長期に渡るため、返済期間中における勤務先の業績変動や教育費の負担増など、不測の事態への準備も忘れてはいけません。万一ローンの返済が困難になりそうな場合は、早めの対処であれば様々な選択肢があります。例えば、移住・住

みかえ支援機構が提供する「マイホーム借り上げ制度」。通常の住宅ローンではローン物件を賃貸できませんが、返済が厳しい場合、この制度で自宅を貸出すことができます。また、病気やケガによって一時的に満額の返済が困難な場合は、一定期間の住宅ローン返済額軽減も可能。いずれも銀行との交渉となるため、弁護士などの専門家を交えて交渉に臨むのが賢明です。たとえ利用する機会がなくなるとも、このような選択肢を知っておくと安心ですね。

そして忘れてはいけないのが、住宅の性能と資産価値を保持すること。万一の場合に備えるだけでなく、快適な住環境でローンの返済を迎えることがその後の生活の質にも大きく関わります。「FPの家」が目指すのは、社会全体の優良なストックとなる家づくり。確かな財産となり、健康で快適な生活を送ることができる住まいを追求しています。

家づくりの

知恵袋



今月のテーマ

花粉・土ボコリを防ぐ

春一番の風とともに飛散する花粉や土ボコリが気になる季節。窓や玄関の開閉頻度を減らすことが大事ですが、終日閉め切っているわけにもいきません。閉め切ったままでは、掃除の際にハウスダストが室内に舞ってしまうこともあります。花粉は昼過ぎから飛散量が多くなるといわれていますので、掃除はなるべく午前中に済ませ、日中の窓の開閉を減らしましょう。

「FPの家」に住んだら花粉症が軽くなったという声を良く聞きますが、これはフィルターを通して計画換気を行うことにより、花粉の侵入が抑えられている結果。きれいな空気の中で暮らせるのも「FPの家」の大きなメリットのひとつなのです。

編集後記

by くさっち

2月中旬からくさっちファーム始動です。まだまだ寒い畑ですが、じゃがいもの植付前準備も進めています。例年とおりFPの家の中では、トマト、ナス、ピーマン、ししとうの種まきが済みました。トマトは早々と芽がでそい、そろそろ鉢上げの時。暖かいFPの家では、苗の温度調整がとても楽なのでついたくさんさんの苗を作ってしまうのが悩みの種かな・・・。



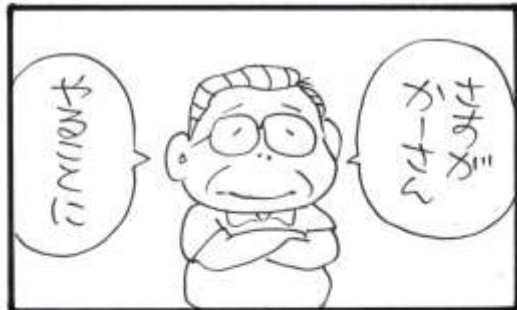
有限会社 谷川工房

定休日 毎週水曜 日曜

〒513-0009
三重県鈴鹿市中富田町380番地
TEL 059-378-3700
FAX 059-378-2478

フリーダイヤル 0120-059-340
HP tanigawa-koubou.com
Mail t-koubou@mecha.ne.jp

ガーデニング 編



聞いて納得! / 暮らしの

アイデア

今月のアイデア

鍋と直火でごはんを炊く

鍋でご飯を炊くのはコツを覚えれば簡単。お米を研いだら夏は 30 分、冬は 1 時間水に浸します。その後水を切り、お米と同量の水と一緒に鍋を火にかけましょう。沸騰したらそのまま 2 分同じ火加減で。その後火を少し落として 3 分、さらに弱火で 5~7 分。炊きあがったら 10 分蒸らしてできあがり。「おこげ」も美味しく食べられますよ。



我が家のお悩み診断!

Dr. 住まいる

今月の
ご相談

タイルの泥汚れをきれいに

Q.

汚れやすい玄関タイルが気になります。
おすすめの掃除の仕方を教えてください!

A.

濡らした新聞紙をちぎってホウキで掃いた後、固く絞った雑巾で丁寧に水気を拭き取ります。
さらに防汚効果のある撥水剤を塗っておけば、きれいな状態が長持ちします。
屋外の玄関ポーチは水で洗い流したあと、デッキブラシでこすり洗いしましょう。高压洗浄機があればさらにきれいに汚れが落ちます。

おうちで気軽に始めよう!

住まいる 風水

お花見・桜と風水



暖かい日差しが降り注ぎ始める3月は、お弁当を持って桜を楽しむお花見の季節。自然の大いなる力を身体に取り込むという意味で、お花見は風水においても重要なイベントとされています。

漢方や東洋医学では、余分な水分が体に蓄積する「水毒」が冷えや頭痛・不眠などの症状を引き起こすとい

われています。特に女性の場合は桜を見ることで水毒が流れ出るとされているため、この季節にぴったりの行事といえそうですね。

また、料理を囲んで皆で楽しむことで人間関係が良好になる効果も。家族や同僚など、様々な場面のスムーズな人間関係にも一役買うことでしよう。

社長のひとこと

★★FPの家★★



今年もハードスケジュール

1月、2月と完成現場が続いた為、最後の仕上げ検査など現場を時間割り振りして回っています。結構ハードでよく頑張っています。(笑)

新しく始まった亀山の現場も予定通り順調に進んでおり、3月15日(日)には構造見学会を開催する段取りもできてきました。上棟後の中間検査も5日に済ませます。

1棟1棟全て僕の監理の元、設計通りの施工がなされているかの確認から、業者さんやお施主様の打合わせもその間に組み入れているため、気を抜けない毎日です。1棟1棟大切に。つい情が入りすぎてお引き渡しの時はいつも寂しさ一杯になってしまいます。

「FPの家」を見てみたい!とお考えの皆様
実際に住んでいるOB施主様宅や現場見学会、
そして岐阜の工場見学をご利用ください。
お電話いただければご案内いたします。
090-4854-6629 (谷川)



省エネ住宅ポイント制度

期限：予算の執行状況に応じる

(遅くとも11月30日 申請期限締切)

発行対象

エコ住宅の新築 ・ ・ 断熱等性能等級4を満たす木造住宅
・ ・ 省エネ等級4を満たす木造住宅等

エコリフォーム

- ・ ・ ①窓の断熱改修
- ・ ・ ②外壁、屋根天井床の断熱改修
- ・ ・ ③エコ住宅設備の改修に伴うリフォーム
- ・ ・ ④①～③と併せて行う以下の工事
バリアフリー改修
耐震改修 他

ポイントの交換対象は商品、工事代金の即時交換など。
寒さ対策などのリフォームをお考えの方、ぜひご利用下さい。

☆住宅関連の減税措置

住宅ローン減税 ・ ・ 住宅ローン残高の1%を10年間
すまい給付金 ・ ・ ・ 最大30万円

それぞれ申請には要件がありますので、詳細はナビダイヤル
までお尋ねください。☎ 0570-064-186

工事進行中のお家

■新築



鈴鹿市 D邸
延べ床面積 37.45坪
完成見学会 3月8日(日)

■新築



亀山市 S邸
延べ床面積 36.06坪
構造見学会 3月15日(日)

■外部塗装



鈴鹿市 E邸
目地シーリング補修
外部塗装

■外部塗装



鈴鹿市 O邸
外壁塗装

■改装

鈴鹿市 H邸
リビング・トイレ・廊下

くさちが行く

アフターメンテ隊



玄関建具の取替が簡単にできます!

築17年のFPの家ですが、玄関ドアを交換しました。玄関ドアが無垢の木のドアで表面にオイルを塗る必要があるものでこまめにメンテをするのが大変でした。この際新しいものに変えようという事になりました。一般的なやり方は、ドアの枠ごと外して取り替えるやり方ですが、周りの壁やタイルを傷める必要があるので大事になります。今回の方法は、ドアの枠を残してその上に新しい枠をかぶせてドアをつける方法で、壁や床のタイルをさわらなくてよく1日で交換できます。断熱ドアも選べます。開け閉めがスムーズになってメンテナンスが楽になったので家人も満足顔です。アルミのドアや引き戸でも対応できますのでご興味のある方は、ご相談ください。



取替前



取替後 材工45万円(税込)